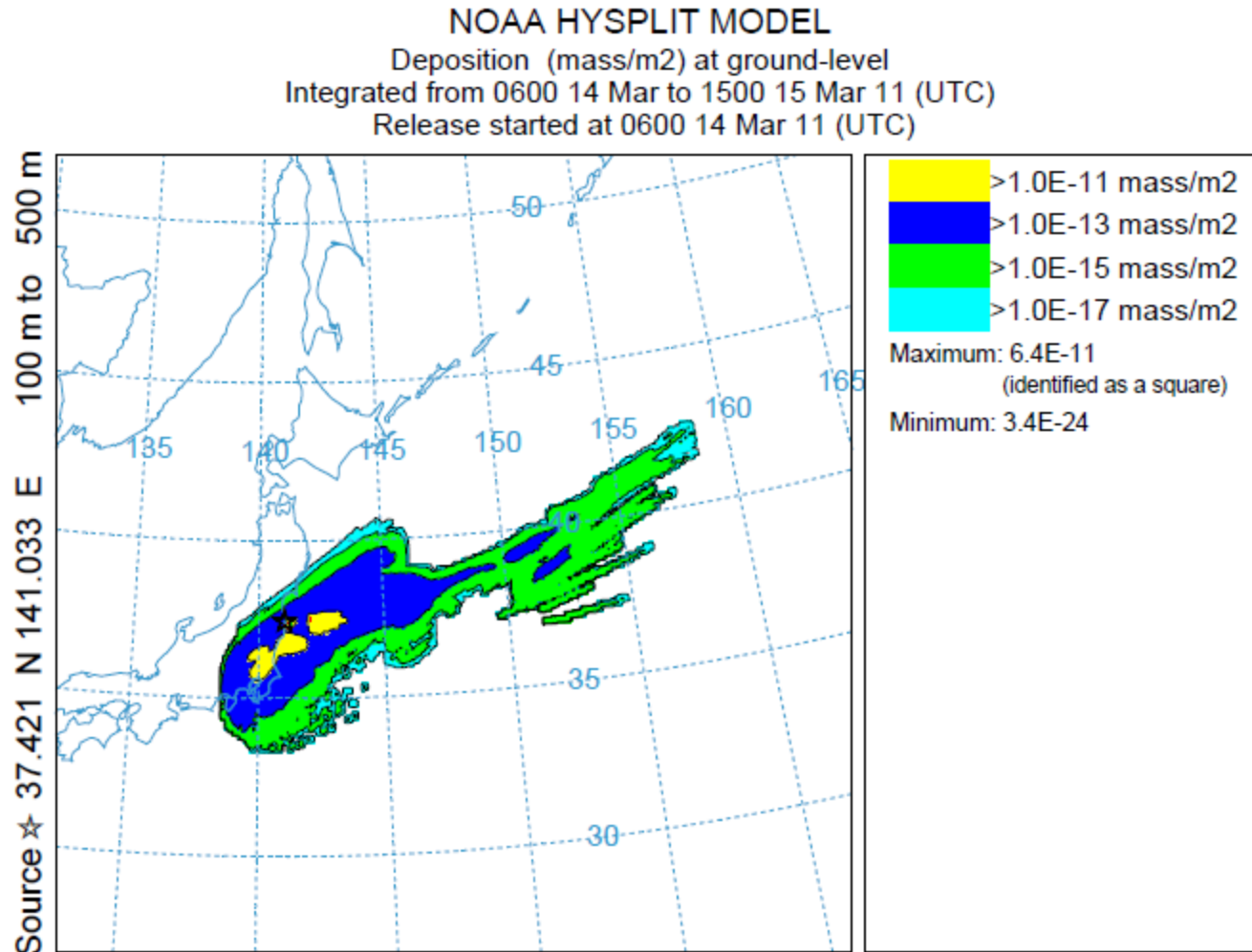


# Depositionssimulation für eine fiktive Freisetzung aus dem KKW Fukushima 14.03.11 06:00 - 15.03.11 11:00 UTC

Annahme einer potentiellen Abgabedauer am 14.03.11 von 06:00 – 14.03.11 14:00 UTC



0600 14 Mar 11 GFSG FORECAST INITIALIZATION

Job ID: 2109 Job Start: Mon Mar 14 13:34:56 UTC 2011  
Release: lat.: 37.42139 lon.: 141.0325 Hgt: 100 to 500 m  
Pollutant:  
Release Quantity: 1 mass Start: 11 03 14 06 Duration: 8 hrs, 0 min  
Pollutant Averaging/Integration Period: 3 hrs and 0 min  
Dry Deposition rate: 0.15 cm/s Wet Removal (below/in-cloud): 5.0E-05 / 3.2  
Meteorology: 0600Z 14 Mar 2011 - GFS